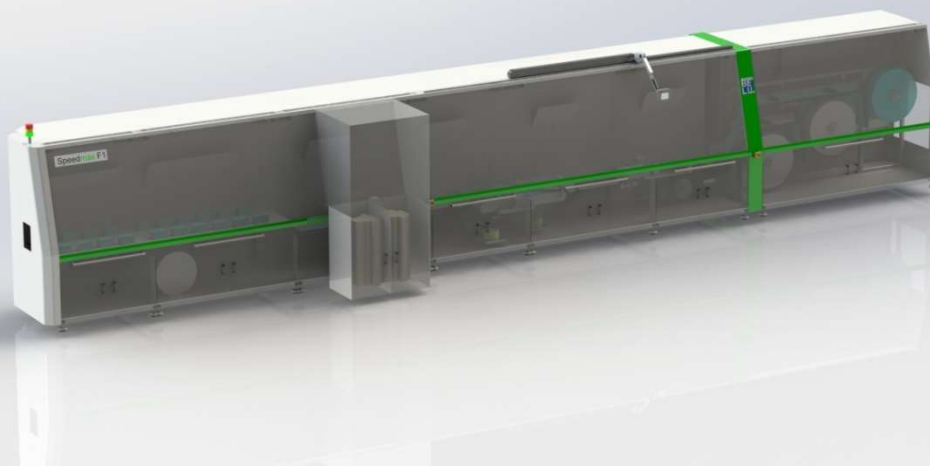


speedmax F1

PRODUKTIONSANLAGE MIT VERPACKUNGSEINHEIT FÜR
ATEMSCHUTZMASKEN FFP1, MNS



TECHNISCHES DATENBLATT speedmax F1

VOLLAUTOMATISCHE PRODUKTIONSANLAGEN FÜR FFP1 / MNS Atemschutzmasken

Die kompakte Produktionsanlage speedmax F1 ist modular aufgebaut. Das Vlies wird in einem Magazin (Standardmagazin: 3 Rollen) bereitgestellt. Danach geht es in einzelne Verarbeitungsschritte über: Splicestation, Faltung, Nasenbügelzuführung, Positionierung, rotatives Ultraschallschweißen, Vereinzeln, Haltebandzuführung, Anschweißen, Abführung der Fertigmaske mit definierter Stapelbildung. Zuletzt erfolgt die Ausschleusung der Produkte über einen Bandtransport. Das intelligente Steuerungskonzept mit dem bedienerfreundlichen Touchscreen ist mit digitalen Schnittstellen ausgestattet. Dies dient zur Rückverfolgung des Produktionsverlaufes, der Datenerfassung sowie der Analyse und zur exakten Nachhaltung. Die speedmax F1 sowie diverse Produktmaße sind auf Kundenwunsch individuell konfigurierbar.



- ✓ Durchdachtes Anlagenkonzept mit geringen Wartungsaufwand
- ✓ Hohe Produktivität bis zu 200.000 Stück pro Arbeitstag (24h)
- ✓ Modulare Bauweise mit klarem Design
- ✓ Leicht verständliche Bedienung mit integriertem Alarmsystem
- ✓ Einfaches bedienen über Touchscreen
- ✓ Optional erweiterbar
- ✓ CE-Konformität
- ✓ Made in Germany

ANLAGENKONFIGURATION

- ✓ Siemens PLC & Touch System
- ✓ Automatisches Transfersystem
- ✓ Integriertes Verpackungsmodul
- ✓ Schnittstelle für vollautomatische Abstapelung/ Robotic möglich

SPEZIFIKATION
PRODUKTIONSANLAGE MIT VERPACKUNGSEINHEIT FÜR
ATEMSCHUTZMASKEN FFP1, MNS



Maschinenbezeichnung	speedmax F1
Produktionsleistung	bis zu 200.000 Stück / Arbeitstag (24h)
Maschinenaufbau	Stabiler Stahlbaurahmen mit Einhausung
Verschweißungsart	Ultraschall 20 kHz, 35 kHz
Maschinenmaße (L x B x H)	ca. 8800 x 1800 x 2200 mm *
Arbeitshöhe	<= 900 mm *
Abwicklung	Magazin mit 3 oder auf bis zu 6 Vliesrollen erweiterbar, bis max. Ø 900 mm Vliesrolle mit Kernaufnahme Ø 76 mm,
Stromversorgung	ca. 30 kW
Druckluft	6 – 8 bar
relative Standortluftfeuchtigkeit	40 – 60 % (nicht kondensierbar)
Umgebungstemperatur	+20°C bis + 25°C

*technische Änderungen vorbehalten

WEITERE ANLAGENOPTIONEN

- ✓ Automatische Layerzuführung über Bahnführung
- ✓ Vollautomatisches Splicen an dem im maschinenbefindlichen Web (Vliesstoff)
- ✓ Flexible Faltung der Produkte
- ✓ Ferndiagnose
- ✓ Definierte Stapelbildung der Endprodukte
- ✓ Weiterverarbeitung der verpackten Produkte durch vorbereitete Schnittstelle möglich
- ✓ Kurze Umrüstung der kundenspezifischen Maskenmaße
- ✓ Individuelle Kundenoptionen können berücksichtigt werden

BELU GmbH

Gütersloher Straße 326
D-33649 Bielefeld

Telefon +49 (0) 521 417 30 – 70
Telefax +49 (0) 521 417 30 – 90

info@belu-gmbh.de
www.belu-gmbh.de